

# Transformación Integral Práctica (TIP)

Integración de las Investigaciones  
para la práctica Didáctica



Trabajo para una didáctica  
El TIP  
Es realizar del CIT y CEI  
La didáctica para lo grupos básicos

El trabajo del TIP es integrar las teorías para una transformación práctica, esto es, hacer de la información investigada las dinámicas, proceso y esquemas de enseñanza para los grupos didácticos.

Otro de los objetivos del TIP es estructurar los grupos didácticos para tener las bases teóricas más los aspectos didáctico para una integración para los grupos de entrenamiento en psicología Endocéntrica.

Esta estructura de trabajo tiene desde 1990 Endocéntrica, teniendo excelentes Psicología Educativa, con este instituto es llevar planes seminarios, la experiencia personal tiene un experiencia, que nuestras conductas, nuestras redes n ue s t r a s ambiente y una comprensión de

Part e esos proceso enriquecen con es el nuestra genética escatológica.

Genética por qué es quienes somos y Ontológica es sobre percepción de la filosofía Escatológica me refiero la de la genética ontológica y

que se lleva acabo en instituto de psicología resultados en los proceso para un perfil lo buscado en nuestro formativos, no sólo curso y de liberación y cambio tiempo y una modifican no sólo también modifican neuronales, respuestas al m e j o r quién somos.

fundamental de didáctico, que se él CIT y con CEI, conocimiento de ontológica

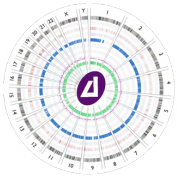
parte fundamental de cómo respondemos nuestro ser desde la

integración comprendida de nuestro fin último



Estos aspectos son fundamentales para los grupos didácticos y de entrenamiento, ya que sin ellos solo estaremos llenos de información, teorías y discursos, que nos nos llevan a ser todo lo que somos y todo lo que podemos ser.

## Áreas de trabajo del TIP



**Neuro - Políticas  
Neuro-Lógica**



**PROYECTO CE9**  
Transformación endocéntrica a nivel profesional



**ACCION BRAIN**



