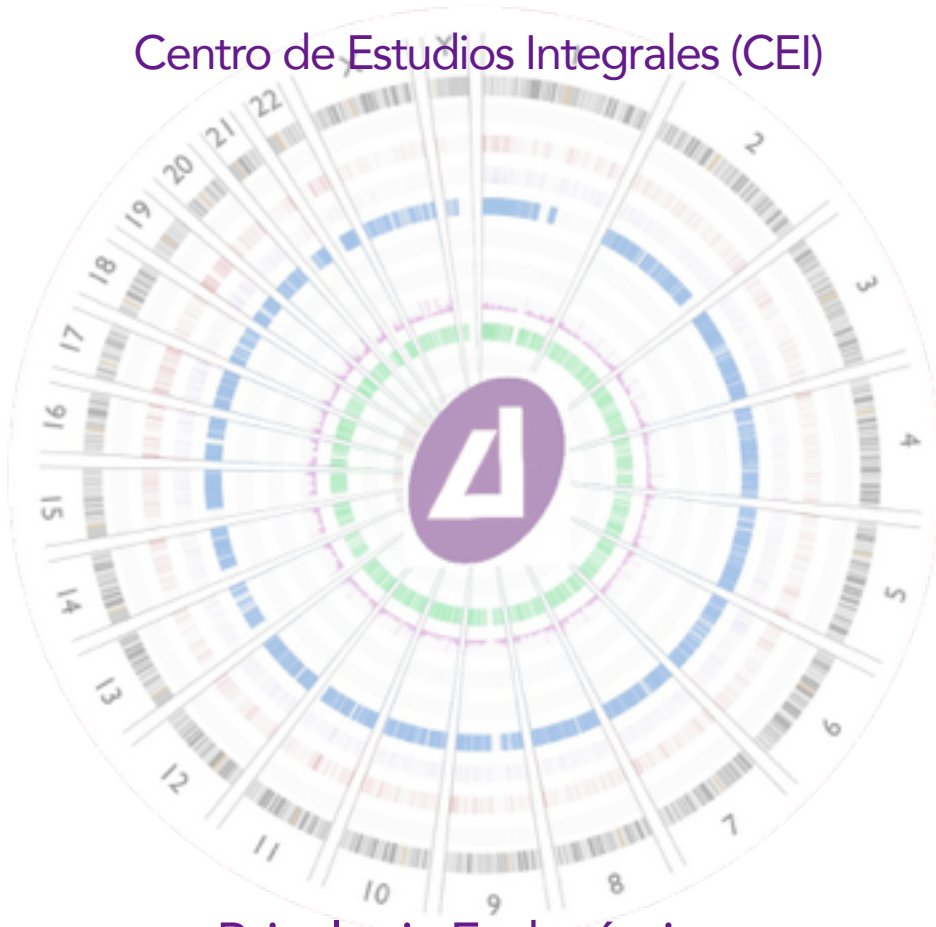


# ProGen.16 GINVES.

Centro de Estudios Integrales (CEI)



Psicología Endocéntrica

TIP

M23.03.2016

Trabajo Del CEI

Escuela Endica

Incremento de Inteligencia

Estadio 11

Sexualidad Doméstica Familiar.

Elaborado por Lic. Hugo Villarreal Nieto.





## **Transformación Integral Práctica**

Circuito 4 Neuro-Social-Sexual.

Inteligencia Social.

Realidad Civilizada

Estadio 11 Incremento de Inteligencia.

Sexualidad Doméstica Familiar.

El Objetivo del trabajo. Resolver a través de la observación las limitaciones psicológicas y físicas impuestas en casas

El Objetivo 2 conocer las tres instancias de limitaciones domésticas familiares para las relaciones, físicas, afectivas y secuelas.

Contenido.

A través de la observación y de lo resultante de nuestras relaciones poder modificar para obtener lo deseado y aportar lo que se espera en nuestra parte en las relaciones físicas, sociales y emocionales.

Alcance

Comprensión y modificación de las formas en las que me relaciono

Método Dinámico

Explicación del contenido del trabajo.

1.-¿qué es una relación?

2.-¿qué espero en una relación? (ver las políticas domésticas familiares)

3.-¿cómo se generan las limitaciones personales para relacionarme sanamente?

4.-limitaciones de expresión física, limitaciones de expresión afectiva

5.-¿cuáles son las tres formas de limitación de mis relaciones?

6.-¿proceso de intimar, afectividad y contacto en las relaciones afectivas?

7.- Tema maduración de las relaciones en sus diferentes dimensiones

8.- ¿Cuáles son tus limitantes domésticas familiares sexuales que te impiden establecer una relación, sana, profunda y duradera.

9.- ¿Qué aspectos en tu familia se repiten en las relaciones de pareja?

10.- ¿Tema la familia y el proceso de domesticación y restricciones hacia las relaciones?



Dinámica 1 Tres formas del sexo en casa

1.- Sobre el tema y el contacto ¿Cómo era o es esto en tu casa?

2.- ¿Qué temas sobre el sexo no se hablan o se evaden?

3.- ¿Cuál es la forma de restricción de las dos preguntas anteriores? Y ¿Cómo o que tenias que hacer para lograr una aceptación y reconciliación?

Elabora una ESP de la restricción más significativa, ósea la que más te allá afectado hoy en día en tus relaciones

ESP restricción.


Túnel de impresión

Percepción:

Experiencia:

Conciencia:

Persepto:

ESP lo que te a hecho terminar tus relaciones afectivas sexuales.


Túnel de impresión

Percepción:

Experiencia:

Conciencia:

Persepto:

ESP sobre las fallas en tu relaciones domésticas.


Túnel de impresión

Percepción:

Experiencia:

Conciencia:

Persepto:



Recordemos que el persepto es la respuesta que por sí misma damos y que está regida por las impresiones de experiencia en términos de los que ya hemos hablado, en este caso es necesario comprender que tanto las relaciones personales o familiares parten de una domesticación sexual familiar, cuando es satisfactoria se seguirá buscando y sobre todo cuando este tiene un buen reconocimiento social, cuando esto no es así la persona se imprime en sus sistema nervioso, las políticas menos arriesgadas y menos satisfactorias pues su respuestas buscarán que la persona no salga lastimada a través del rechazo.

#### Reflexión Personal

¿Qué es lo que tendrás que poner atención en tu persona para mejorar tus relaciones?

¿Qué te reportará este cambio en tus relaciones?

Conclusión.

---

---

---

Se realiza un proceso general grupal de percepción, para cambiar las emociones que experimentas en tus relaciones personales, sociales y afectivas sexuales así como las relaciones familiares, y estas basadas en el persepto que sacaste anteriormente.