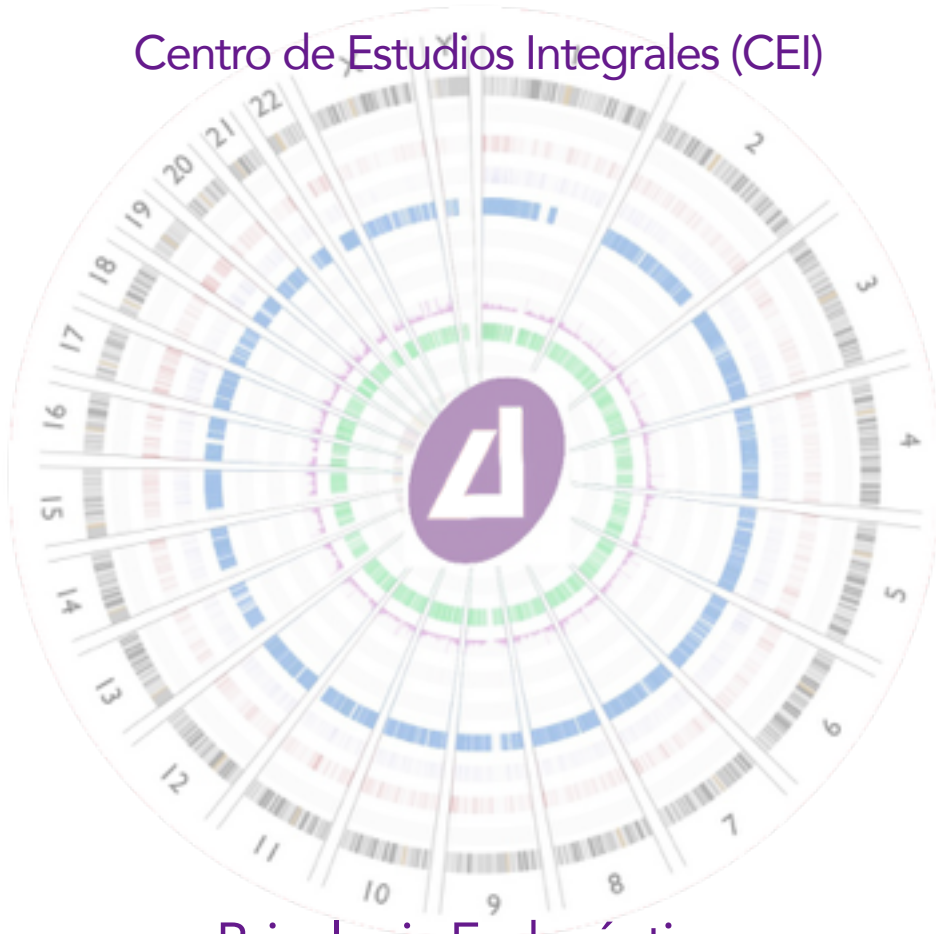


# ProGen.16 GINVES.

Centro de Estudios Integrales (CEI)



Psicología Endocéntrica

TIP

M30.03.2016

Trabajo Del CEI

Escuela Endica

Fusión

Estadio 12

Diferenciación Sexual de Roles.

Organización Social.

Elaborado por Lic. Hugo Villarreal Nieto.





## **Transformación Integral Práctica**

Circuito 4 Neuro-Social-Sexual.

Inteligencia Social.

Realidad Civilizada

Estadio 12 Fusion.

Diferenciación Sexual de Roles y Organización Social.

El Objetivo del trabajo. Observa, comprender y resolver el lugar que ocupó en la organización social

El Objetivo 2 comprender mi sexualidad y la relación existente entre mis roles y lo que el grupo espera de mí.

Contenido.

A través de la observación de cómo me ven en mi familia y lo que la familia espera de mí, se trabaja las limitaciones que se tienen al no mantener una identidad continua en el grupo u el lugar que me corresponde.

Alcance

Comprensión y modificación de las impresiones de experiencia de diferenciación sexual de roles y la organización social.

Método Dinámico

Explicación del contenido del trabajo.

1.- ¿qué implica el tema diferenciación sexual de roles?

2.- implicaciones de la organización social.

3.- el sexo y los roles.

4.- los valores y ética personal. (Su negociación)

5.- la interdependencia y la organización social.

6.- la identidad sexual, roles e identificación y lugar del grupo que ocupó.

7.- convicción y coherencia como factor de la interdependencia, hacia el servir del grupo

8.- ¿Cuáles son tus limitantes del servir al grupo?

9.- ¿Qué aspectos negocias de tu honestidad interna y tu integridad personal?



Dinámica 1 como te ven en tu casa y que esperan de ti.

Físico	Emocional	Económico.	Relación

Conclusiones de cómo te ven tus papás y esto que roles implica de cómo te ven en tu familia.

---

---

---

ESP de cómo te ven tus papás y que esté relacionado con alguna carecía para relacionarte.


Túnel de impresión

Percepción:

Experiencia:

Conciencia:

Percepto:

como te ven y que rol desempeñas en los grupos que te de vuelves.

ESP rol que desempeñas (negativo)


Túnel de impresión

Percepción:

Experiencia:

Conciencia:

Percepto:



ESP rol sexual y que haces o haz hecho para conseguir una relación seas meramente sexual o sexual afectiva.


Túnel de impresión

Percepción:

Experiencia:

Conciencia:

Persepto:

Los preceptos se unen en un nuevo túnel de impresión y se saca un persepto de integración.

Reflexión Personal

¿Qué es lo que tendrás que poner atención en tu persona tu servicio a la gente?

¿Qué valores pondrás al servicio de la gente?

Conclusión.

---

---

---

Se realiza un proceso general grupal de experiencia, para cambiar las emociones que te limitan en tus grupo social perteneciente., y que valores personales dejaras de negociar para lograr posición en el grupo o en el establecimiento de las relaciones.