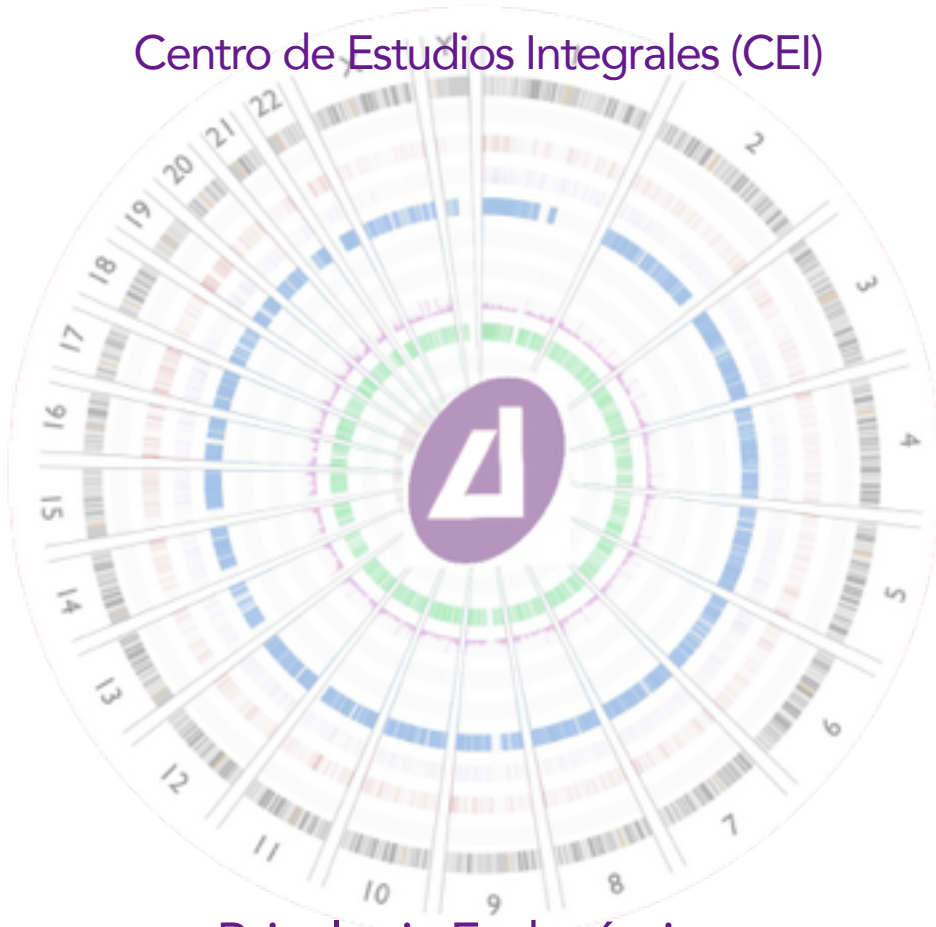


ProGen.16 GINVES.

Centro de Estudios Integrales (CEI)



Psicología Endocéntrica

TIP

M13.03.2016

Trabajo Del CEI

Escuela Endica

Recepción

Estadio 13

Impresión Neuro-Umbilical

Elaborado por Lic. Hugo Villarreal Nieto.





Transformación Integral Práctica

Circuito 5 Neuro-Somática.

Inteligencia Somática.

Realidad Hedónica.

Estadio 13 Recepción.

Impresiones Neuro-Umbilicales.

El Objetivo del trabajo. Observa, comprender y las i presiones neuro-umbilicales.

El Objetivo 2 Comprender los efectos de las impresiones neuro-umbilicales, y los perfiles biológicos de impresión bajo ambiente amniótico, ambiente en el cual la gravedad terrestre no tiene efecto directo sobre el organismo en su proceso de desarrollo.

Contenido.

A través de la observación de las respuestas físicas y biológicas al ambiente y las sintomatología que surge de esta adaptación.

Alcance

Comprensión y modificación de las impresiones neuro-umbilicales. A través del proceso general de reimpresión por medio del trabajo del efecto túnel.

Método Dinámico

Explicación del contenido del trabajo.

- 1.- ¿qué son las impresiones neuro-umbilicales?
- 2.- ¿cómo es el proceso de impresión neuro-umbilical?
- 3.- efecto en el organismo de las impresiones NU.
- 4.- ¿por qué es una impresión en gravedad cero?
- 5.- sintomatología y su relación orgánica.
- 6.- adaptación y reacción al ambiente.
- 7.- explicación del proceso de recuperación de información sensorial de impresiones neuro-umbilicales.
- 8.- explicación del proceso general de reimpresión de las experiencias umbilicales y su modificación.



Primer trabajo

Concepción y embarazo

Objetivo anular las cargas negativas y positivas de la química actual, que sean un reflejo de las impresiones neuro-umbilicales.

Ele ir a una lista de los estados de ánimo que vives cotidianamente.

Sentimientos diarios	Emociones diarias	Sensaciones diarias	¿Cómo le llamas a este estado?

Estos estados, son el reflejo de las impresiones neuro-umbilicales y están asociados con síntomas y enfermedades, mucha se estos reflejos son desde el Psianotipo, la herencia que determina la asimilación de estas impresiones en ambiente amniótico.

Se legaliza una ESP de los estado más repetitivos o más significativo. (Sensaciones)

Sensaciones.							
Significado							

Túnel de Impresión.

Percepción :

Experiencia:

Conciencia:

Persepto:

Conclusión.



Hacer un compendio de las impresiones de experiencia de estos estados

Estado de ánimo	Impresión anímica ¿qué se imprimió?	Impresión sensorial ¿Qué sensación se imprimió?	Impresión de significado

Túnel de impresión

Percepción:

Experiencia:

Conciencia:

Percepto:

Conclusiones.

Saca la un túnel de impresión de integración usando los dos perseptos, y completa el túnel, sacando un nuevo Persepto.

Verifica la relación de síntomas y sensaciones negativas y positivas para realizar un proceso general de reimpresión neuro-umbilicales.

¿Cómo necesitas que trabaje tu organismo? Según el trabajo de reimpresión en que batallas para adaptarte, esto está relacionado, con los síntomas y enfermedades, es decir que puedes echar mano de estos dos factores, los, síntomas y enfermedades asociándolos con tu precepto, de integración para que puedas determinar que necesitas reimprimir con el trabajo de efecto túnel.

Niveles de Reimpresión

Cuerpo (soma) está reimpresión incrementa la, inteligencia física

Sensorial incremento de la inteligencia sensorial orgánica

(respuestas sintomáticas al ambiente)

Emocional. Las reimpresiones a esta nivel mejoran las emociones y la relaciones

(Incremento de alcances y logros, eliminando las emociones negativas que hacen perder contacto, con el ambiente y la reacciones de logros)

Respuesta somática la reimpresión de la respuesta somática es de carácter educativo y estas nos darán repuesta más favorables a la adaptación al ambiente



Se realiza un proceso general grupal de experiencia, para cambiar las impresiones neuro-umbilicales que te limitan la adaptación al ambiente y cambian los perfiles para futuras impresiones en gravedad cero. modificando sintomatología física, que incluyen síntomas, enfermedades y las conductas derivadas de estas.