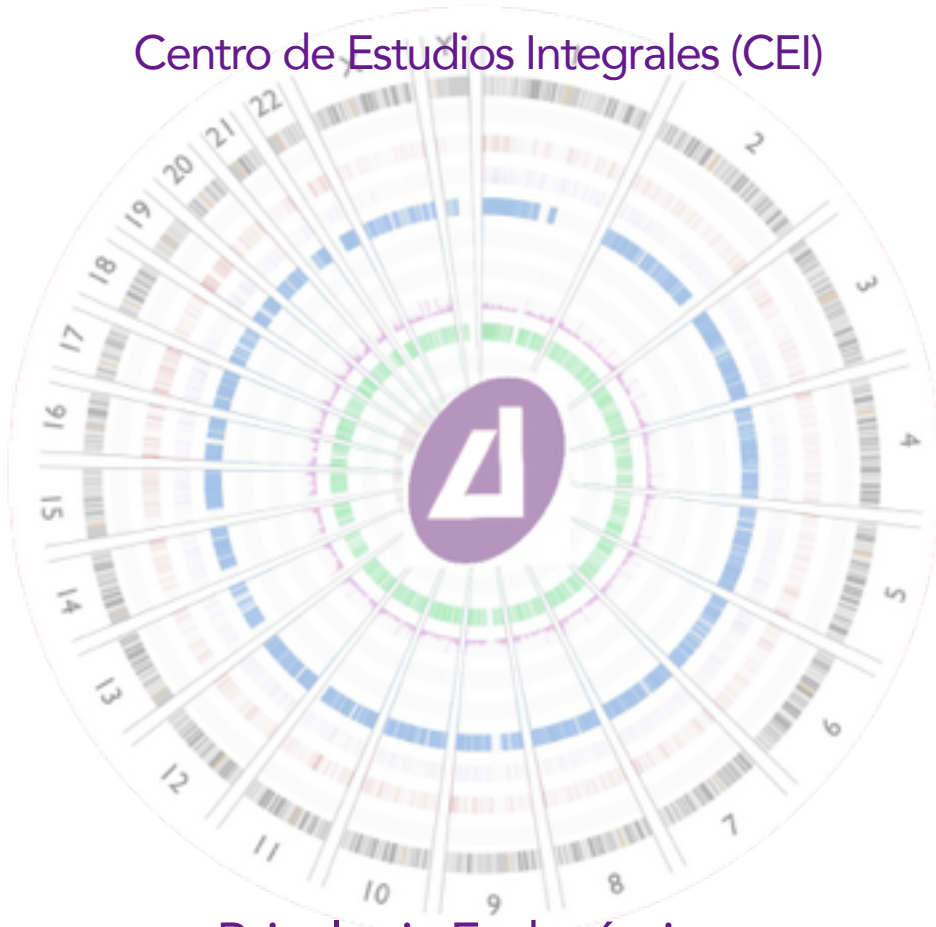


ProGen.16 GINVES.

Centro de Estudios Integrales (CEI)



Psicología Endocéntrica

TIP

M20.03.2016

Trabajo Del CEI

Escuela Endica

Incremento De Inteligencia

Estadio 14

Organización y Control Somático.

Elaborado por Lic. Hugo Villarreal Nieto.





Transformación Integral Práctica

Circuito 5 Neuro-Somática.

Inteligencia Somática.

Realidad Hedónica.

Estadio 14 Incremento de Inteligencia (asimilación).

Impresiones relacionadas con el control y organización somática.

El Objetivo del trabajo. Observa, comprender la relación entre el circuito 2 E2 y el circuito 5 E14 como vía de conocimiento lineal sobre el perfil impresión del estadio 2 como genera neuro-políticas que determinan el control organización neuro-somática.

El Objetivo 2 asimilación de las impresiones neuro-umbilical y como estas modificarán el incremento de inteligencia de circuito 5 E14

Contenido.

A través de encontrar la relación existente E2 y E14 para modificar los controles y organización somática

Alcance

Modificación de las lecturas conscientes neuro-somáticas para incrementar la inteligencia somática

Método Dinámico

Explicación del contenido del trabajo.

- 1.- relación que existe entre el estadio 2 y el estadio 14
- 2.- ¿qué es el control y organización neuro-somático.
- 3.- descripción del audio de estimulación del E14 para tener la experiencia de flotación
- 4.- ¿qué datos tomar de esta experiencia?
- 5.- explicación de ejercicio de neuro-comunicación somática.
- 6.- compartir con el grupo sobre las sensaciones del ejercicio de neuro-comunicación
- 7.- escribir las nuevas formas de control y organización neuro-somática.
- 8.- trabajo grupal general del efecto túnel con las señales somáticas para una neuro-comunicación



Primer trabajo

Escucha el audio del control y organización neuro-somática

Objetivo experimentar a nivel somático la sensación de flotación .

Recopilación de datos de la experiencia de flotación somática

Tiempos del procesos	Sensaciones físicas	Sensaciones en partes específicas del cuerpo	¿Cómo le llamas a esta sensación ?

Sacar la relación que existe entre el, trabajo realizado en el estadio 2 y los datos relacionados con la recopilación del ejercicio anterior.

De lo que encontraste de relación se hace el, trabajo del efecto túnel.

Que tendrán que comunicar a tu sistema nervioso para que modifique tus políticas neuro-somáticas (neuro-comunicación)

Trabajo del efecto túnel.

¿Cómo te quieres percibir? Percepción :

¿Qué experiencia quieres tener a partir de esta percepción? Experiencia:

¿Qué es de lo que requieres con respecto a lo, que deseas experimentar? Conciencia:

¿Qué es lo que quieres que comprenda tu sistema nervioso que cambie de las neuro-políticas somáticas Persepto:

Conclusión.



Modificación del Trabajo del Efecto Túnel

Modificación a nivel fisiológico

Modificación a nivel somático

Modificación a nivel sensaciones

Modificación a nivel celular

Modificación a nivel molecular

Se realiza un proceso general grupal de experiencia, para cambiar las impresiones neuro-umbilicales que te limitan la adaptación al ambiente y cambian los perfiles para futuras impresiones en gravedad cero. modificando sintomatología física, que incluyen síntomas, enfermedades y las conductas derivadas de estas.