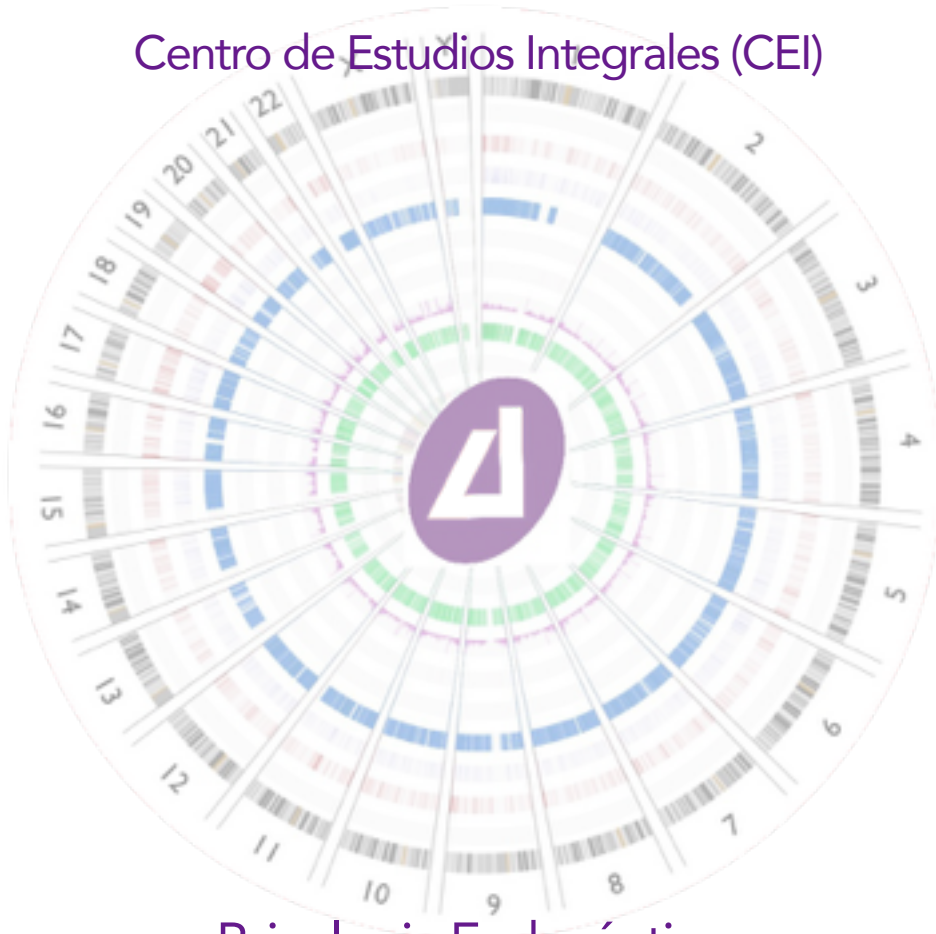


# ProGen.16 GINVES.

Centro de Estudios Integrales (CEI)



Psicología Endocéntrica

TIP

M27.03.2016

Trabajo Del CEI

Escuela Endica

Fusión.

Estadio 15

Expresión Somática de Material.

Elaborado por Lic. Hugo Villarreal Nieto.





## **Transformación Integral Práctica**

Circuito 5 Neuro-Somática.

Inteligencia Somática.

Realidad Hedónica.

Estadio 15 fusión (creación de la comunicación sensorial-somática-conceptual)

Expresión somática de material simbólico.

El Objetivo del trabajo. Observa, comprender la relación entre el circuito 3 E8 y E9 y el circuito 5 E15 como vía de conocimiento para la,elaboración de la,comunicación. Sensorial-somática-conceptual.

El Objetivo 2 trabajo de auto-observación y autocontemplación, de nuestros proceso sensoriales, sabiendo integrar sus expresión a los aspectos conceptuales.

Contenido.

A través de encontrar la relación existente E9 y E15 para compres darlas expresiones y lo que comunica nuestro organismo,a nivel sensorial

Alcance

Comprensión de la comunicación sensorial somática y la experiencia simbólica a través de nuestro organismo.

Método Dinámico

Explicación del contenido del trabajo.

- 1.- explicación de la relación e interacción entre los circuitos 3 y 5 y los estadios 9 y 15
- 2.- ¿como se comunica nuestro organismo y sus diferentes niveles de organización de esta comunicación
- 3.- explicación de los ejercicios de observación de los proceso somáticos.
- 4.- ¿qué observar?
- 5.- explicación de la meditación auto-alusiva.
- 6.- patrones y neuro-algoritmos dentro de la auto-contemplación.
- 7.- compresión y construcción de los diferentes lenguajes orgánicos
- 8.- trabajo grupal de auto-observación y meditación auto-alusiva.



**Primer trabajo**

Compresión y lectura del material teórico de la meditación auto-alusiva del dr. Jacobo Grinberg Z.

**Objetivo** experimentar los proceso de integración somática que nos,proporciona la meditación auto-alusiva.

**Recopilación de datos de la experiencia de la meditación auto-alusiva.**

Parte del cuerpo a integrar	Tiempo duración.	Sensaciones físicas	Sensación de integración

Trabajo conceptual de la etiología de desintegración de esos procesos internos somáticos.

Túnel de impresión

Percepción:

Experiencia:

Conciencia:

Persepto:

Conclusión:



Trabajo de auto-contemplación

Conclusión.

### **Construcción de los lenguajes a diferentes niveles de organización**

Lenguaje a nivel fisiológico

Lenguaje a nivel somático

Lenguaje a nivel sensaciones

Lenguaje a nivel celular

Lenguaje a nivel molecular

Se realiza un proceso general grupal de experiencia, para cambiar las impresiones neuro-umbilicales que te limitan la adaptación al ambiente y cambian los perfiles para futuras impresiones en gravedad cero. modificando sintomatología física, que incluyen síntomas, enfermedades y las conductas derivadas de estas.