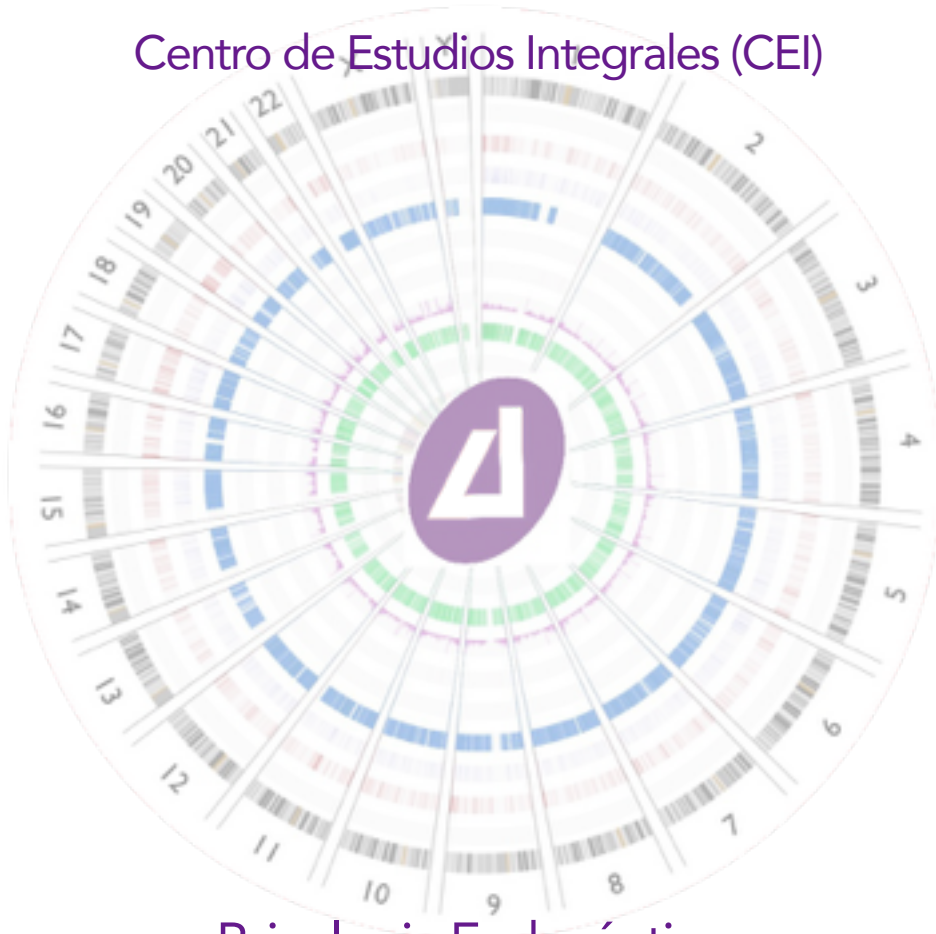


ProGen.16 GINVES.

Centro de Estudios Integrales (CEI)



Psicología Endocéntrica

TIP

M18.05.2016

Trabajo Del CEI

Escuela Endica

Recepción .

Estadio 16

Recepción y Transmisión Somática Bioeléctrica

Elaborado por Lic. Hugo Villarreal Nieto.





Transformación Integral Práctica

Circuito 6 Neuro-eléctrico.

Inteligencia Psíquica .

Realidad Psiónica .

Estadio 16 recepción (creación de la comunicación somática Bioeléctrica)

Recepción y transmisión somática Bioeléctrica.

El Objetivo del trabajo. Comprender la relajación entre las sensaciones, las emociones y los estados anímicos.

El Objetivo 2 comprensión de la relación entre el estadio 1 del circuito 1 y el estadio 13 y el circuito , a través de la meditación auto-alusiva

Contenido.

Activar y interconectar el estadio 1 (organización e impresión celular, etapa de impronta biológica) y el estadio 13 (impresiones neuro-umbilicales) con el estadio 16 recepción y transmisión somática Bioeléctrica

Alcance

Asimilación consciente de esta interacciones y modificación de este proceso, alcanzando la creación de los estados de ánimo teniendo efecto en el sistema nervioso y material somático.

Método Dinámico

Explicación del contenido del trabajo.

- 1.- Explicación de las interacciones entre los estadios 1, 13 y 16
- 2.- Explicación de la comunicación somática con el sistema nervioso a través de lo Bioeléctrica
- 3.- Explicación y práctica de la meditación auto-alusiva, en conexión entre sensaciones, emociones y estados de ánimo (activación y alusión de las partes involucradas en el proceso)
- 4.- Trabajo para el hemisferio izquierdo (modificación sensorial neuro-somática de las funciones corporales a través de las sensaciones somáticas)
- 5.- Trabajo para el hemisferio derecho (modificación sensorial emocional, y estados de ánimos)
- 6.- Detección de patrones de los,proceso a modificar (H.I y H.D)
- 7.- Explicación de los efectos somáticas a través de los ejercicios auto-alusivos (trabajos subjetivos)
- 8.- Erabajo de asimilación del proceso descrito a través de las ESP.



Primer trabajo

Trabajo practico de la meditación auto-alusiva.

Este trabajo comprende el tener consciente a nivel sensorial el proceso de la creación de las sensaciones, emociones y estados de ánimo, a través de visualizaciones que conecten a nivel sensorial.

Objetivo sentir la formación de las sensaciones, de las emociones y de lo estados de ánimo, para poder modificarlas a través de modificar la sensación de estos 3 procesos (sensaciones, emociones y estados de ánimo).

Segundo trabajo.

Trabajo para el hemisferio izquierdo (modificación sensorial neuro-somática de las funciones corporales a través de las sensaciones somáticas)

Recordemos que estamos trabajando la comunicación somática Bioeléctrica, es el primer paso de evolución entre el sistema nervioso y nuestro cuerpo y sus proceso somáticos, cabe mencionar que esta comunicación Bioeléctrica es parte dl proceso de neuro-evolución del circuito 6 neuro-Elecrrico estadio 16.

Lo primer a realizar es el reconocimiento e integración de los proceso sensoriales, los cuales se hace contacto con ellos a través de el cuerpo (soma), estos hacen manifiestos a través de observar nuestro cuerpo y sus proceso, estas sensaciones tren consigo emociones y cuando estás se sostiene por un tiempo surgen los estados de ánimo, la base es el cuerpo, lo que sostiene estos 3 elementos son las variaciones eléctricas y magnéticas ya que esta es la que produce las sensaciones, emociones y estados de ánimo.

Recopilación de datos de la experiencia de la meditación auto-alusiva.

Sensaciones (Somáticas)	Emociones	Estados de ánimo	En que íntegras (Síntoma, en enfermedad o emociones negativas)



Túnel de impresión de Integración de los procesos sensoriales, emociones y estados de ánimo

Túnel de impresión

Percepción:

Experiencia:

Conciencia:

Persepto:

Conclusión:

Trabajo de auto-contemplación

Conclusión.



Se realiza un proceso general grupal de meditación auto-alusiva, para conectar las sensaciones, emociones y estado de ánimo, observando el proceso sensorial de variaciones bioeléctrica.