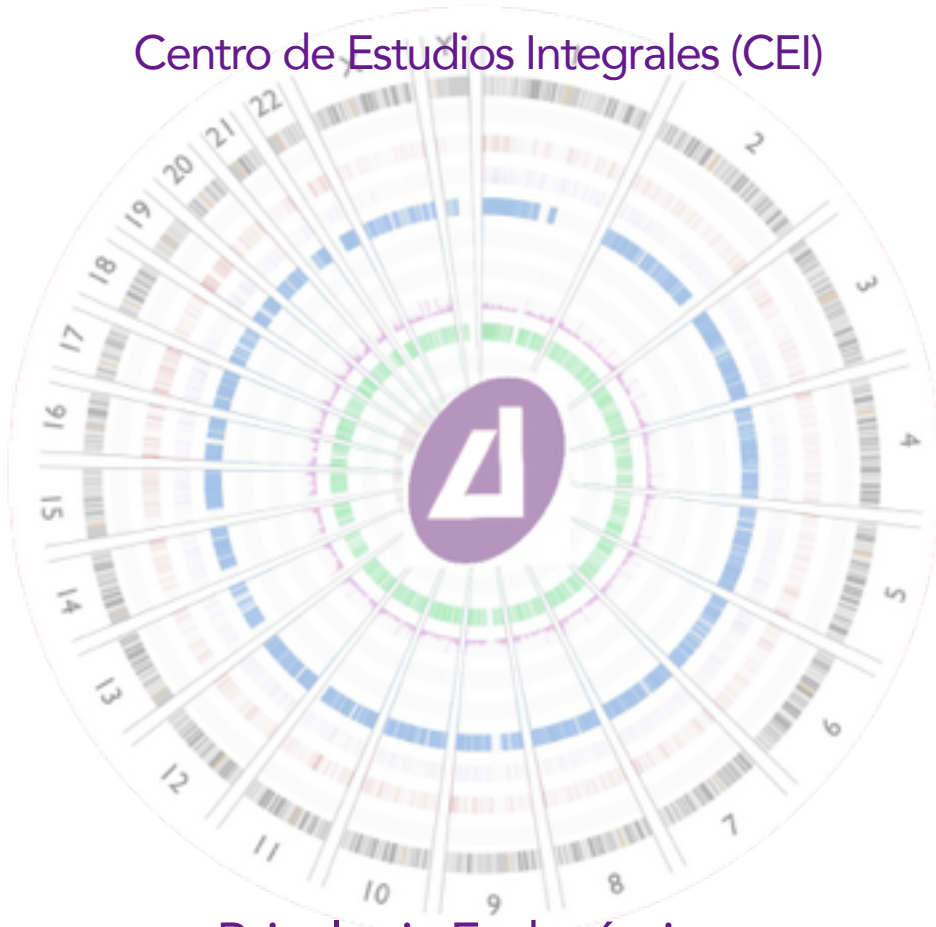


ProGen.16 GINVES.

Centro de Estudios Integrales (CEI)



Psicología Endocéntrica

TIP

M1.06.2016

Trabajo Del CEI

Escuela Endica

Fusión .

Estadio 18

Comunicación Acelerada Bio-Eléctrica Magnética entre
Neuro-Sistemas

Elaborado por Lic. Hugo Villarreal Nieto.





Transformación Integral Práctica

Circuito 6 Neuro-eléctrico.

Inteligencia Psíquica .

Realidad Psiónica .

Estadio 18 Fusión

Comunicación de Acelerada Bio-Eléctrica Magnética entre Neuro-Sistemas

El Objetivo del trabajo: comprender las diferentes formas de comunicación que existen en el sistema nervioso.

El Objetivo 2 integrar estas formas de comunicación y tener conciencia de los diversos lenguajes existentes en los procesos de la neuro-comunicación.

Contenido.

A través de la meditación auto-alusiva llegará a experimentar los patrones de estas neuro-comunicaciones

Alcance

A través de ejercicios de estados holotrópicos e integrando los resultados de los patrones detectados en la meditación auto-alusiva, para modificación de estas comunicaciones y lenguajes a través del proceso que llamamos efecto túnel.

Método Dinámico

Explicación del contenido del trabajo.

- 1.- Explicación de la neuro-comunicación en neuro-sistemas
- 2.- la relación de la meditación auto-alusiva y la neuro-comunicación y su ejercicio.
- 3.- Tema de los potenciales evocados y potenciales transferidos.
- 4.- Trabajo de identificación de patrones encontrados durante la meditación auto-alusiva.
- 5.- Explicación y trabajo de los estados holotrópicos para una modificación de los patrones encontrados durante la meditación auto-alusiva.
- 6.- Ejercicio de integración de la meditación auto-alusiva y los estados holotrópicos
- 7.- Ejercicio del laboratorio en los diferentes estadios (3, 6, 9, 12 y 15)
- 8.- Creación de las conexiones entre neuro-sistema.
- 9.- Efectos de esta comunicación en el tiempo y espacio y así como el efecto de la velocidad de transmisión de esta información



Primer trabajo

Trabajo practico de la meditación auto-alusiva.

Observación de los proceso,y patrones de los estadios (3, 6, 9, 12 y 15)

Objetivo integrar y establecer los patrones entre los estadios (3, 6, 9, 12 y 15)

Segundo trabajo.

Ejercicio de respiración holotropica según los patrones integrados

A través de la meditación auto-alusiva, integrar patrones de imágenes que surgen durante este ejército .

Tercer trabajo

Creación del laboratorio y sus herramientas.

Curato trabajo

Trabajo de modificación e integración para una fusión entre los estadios (3, 6, 9, 12 y 15)

Conclusión:

