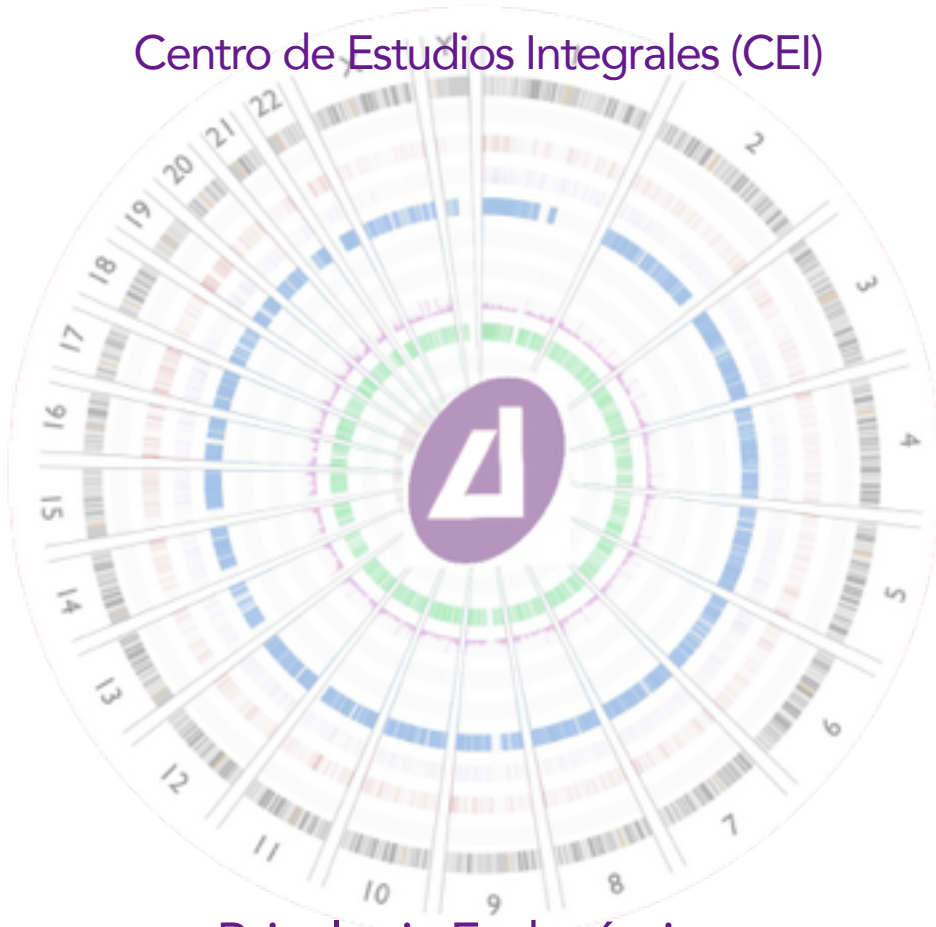


ProGen.16 GINVES.

Centro de Estudios Integrales (CEI)



Psicología Endocéntrica

TIP

M1.06.2016

Trabajo Del CEI

Escuela Endica

Recepción.

Estadio 19

El Sistema Nervios Recibe Señales de ADN-RNA.

Elaborado por Lic. Hugo Villarreal Nieto.





Transformación Integral Práctica

Circuito 7 Neuro-Genético.

Inteligencia Mística.

Realidad Inmortal.

Estadio 19 Recepción

El Sistema Nervioso Recibe Señales de ADN-RNA.

El Objetivo del trabajo: comprender la relación de las emociones y estados de ánimos, y sus patrones, y como estos son parte de la herencia, psianotipo familiar.

El Objetivo 2 integrar estos patrones de herencia psianotipo familiar y modificar estos procesos a través del psianotipo.

Contenido.

A través de la meditación auto-alusiva reconocer patrones emocionales familiares que tengan efecto en nuestras neuro-políticas y en las políticas neuro-genéticas.

Alcance

A través de ejercicios de estados holotrópicos e integrando los resultados de los patrones detectados en la meditación auto-alusiva, para modificación de las formas de recepción e a nivel neuronal genético.

Método Dinámico

Explicación del contenido del trabajo.

- 1.- Explicación de la relación entre las emociones y estados de ánimo
- 2.- Explicación de los patrones emocionales personales y cuáles son patrones familiares.
- 3.- Tema del psianotipo, la herencia y los patrones familiares.
- 4.- Trabajo de identificación de patrones encontrados durante la meditación auto-alusiva.
- 5.- Explicación y trabajo de los estados holotrópicos para una modificación de los patrones encontrados durante la meditación auto-alusiva.
- 6.- Ejercicio de integración de la meditación auto-alusiva y los estados holotrópicos
- 7.- Ejercicio del laboratorio en los diferentes estadios (1, 4, 7, 10 y 13)
- 8.- Creación de las conexiones de señales entre la célula neuronal y el material genético
- 9.- Efectos de estas señales a nivel estructural de la célula y a nivel de los procesos de receptores y transmisores neuronales.



Primer trabajo

Trabajo practico de la meditación auto-alusiva.

Observación de los proceso,y patrones de los estadios (1, 4, 7, 10 y 13)

Objetivo integrar y establecer los patrones entre los estadios (1, 4, 7, 10 y 13)

Segundo trabajo.

Ejercicio de respiración holotropica según los patrones integrados

A través de la meditación auto-alusiva, integrar patrones de imágenes que surgen durante este ejército .

Tercer trabajo

Creación del laboratorio y sus herramientas.

Curato trabajo

Trabajo de modificación e integración para una fusión entre los estadios (1, 4, 7, 10 y 13)

Conclusión:

