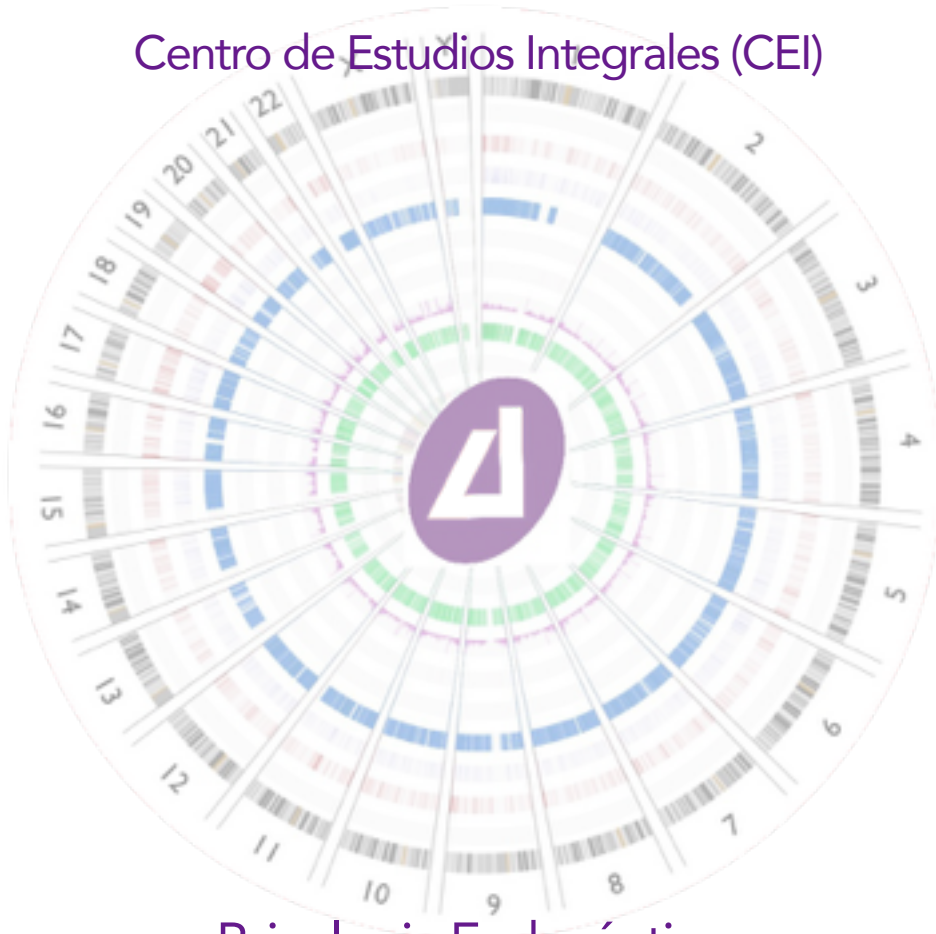


ProGen.16 GINVES.

Centro de Estudios Integrales (CEI)



Psicología Endocéntrica

TIP

M29.06.2016

Trabajo Del CEI

Escuela Endica

Incremento de Inteligencia.

Estadio 20

Discriminación, Selección y Evaluación de Señales
Genéticas

Elaborado por Lic. Hugo Villarreal Nieto.





Transformación Integral Práctica

Circuito 7 Neuro-Genético.

Inteligencia Mística.

Realidad Inmortal.

Estadio 20 incremento de inteligencia

Discriminación, Selección y Evaluación de Señales Genéticas

El Objetivo del trabajo: comprender la correlación que existe entre las sensaciones y emociones, y las respuestas somáticas de familiares heredadas, buscando encontrar la conexión consciente entre cuando discriminamos emociones, cuales evaluamos y cuales termina a siendo las emociones emitidas.

El Objetivo 2 integrar a nuestro proceso de emisión de emociones como parte básica fundamental del proceso del estadio 20 de discriminación, evaluación y selección de señales genéticas, para trabajar desde el psianotipo.

Contenido.

A través de la meditación auto-alusiva reconocer patrones emocionales familiares heredados y reconocer cuando estas emociones son discriminadas, cuando evaluamos y cuando se emiten directamente.

Alcance

A través de ejercicios de estados holotropicos e integrando los a resultados de los patrones detectados en la meditación auto-alusiva, para reconocer y modificación las señales genéticas a través de la emisión de emociones y sensaciones.

Método Dinámico

Explicación del contenido del trabajo.

- 1.- Explicación de los procesos de discriminación, evaluación y selección de señales genéticas
- 2.- Explicación de la relación entre las sensaciones, emociones y el psianotipo.
- 3.- Tema el psianotipo y la relación entre el proceso del estadio 20
- 4.- Trabajo identificación de patrones encontrados durante la meditación auto-alusiva.
- 5.- Explicación y trabajo de los estados holotropicos para una modificación de los patrones encontrados durante la meditación auto-alusiva.
- 6.- Ejercicio de integración de la meditación auto-alusiva y los estados holotropicos
- 7.- Ejercicio del laboratorio en los diferentes estadios (2, 5, 8, 11, 14, 17 y 20)
- 8.- Creación de las conexiones de señales genéticas entre la célula neuronal identificando los procesos del estadio 20 (discriminación, evaluación y selección de señales genéticas)



- 9.- Efectos de estas señales a nivel estructural de la célula y a nivel de los procesos de incrementos de inteligencia y efectos de transformación estructural a nivel neuronal.
- 10.- Integración de los trabajos autoalusivos, trabajos holotropicos y los aspectos teóricos mencionados en estos puntos mencionados anteriores.

Primer trabajo

Trabajo practico de la meditación auto-alusiva.

Observación de los procesos y patrones de los estadios (2, 5, 8, 11, 14, 17 y 20)

Objetivo integrar y establecer los patrones entre los estadios (2, 5, 8, 11, 14, 17 y 20)

Segundo trabajo.

Ejercicio de respiración holotropica según los patrones integrados

A través de la meditación auto-alusiva, integrar patrones de imágenes que surgen durante este ejercicio, elaboración de dibujo de dichos patrones.

Tercer trabajo

Creación del laboratorio y sus herramientas integrando la visión de la meditación auto-alusiva.

Curato trabajo

Trabajo de modificación e integración para una fusión entre los estadios (2, 5, 8, 11, 14, 17 y 20)

Conclusión:

