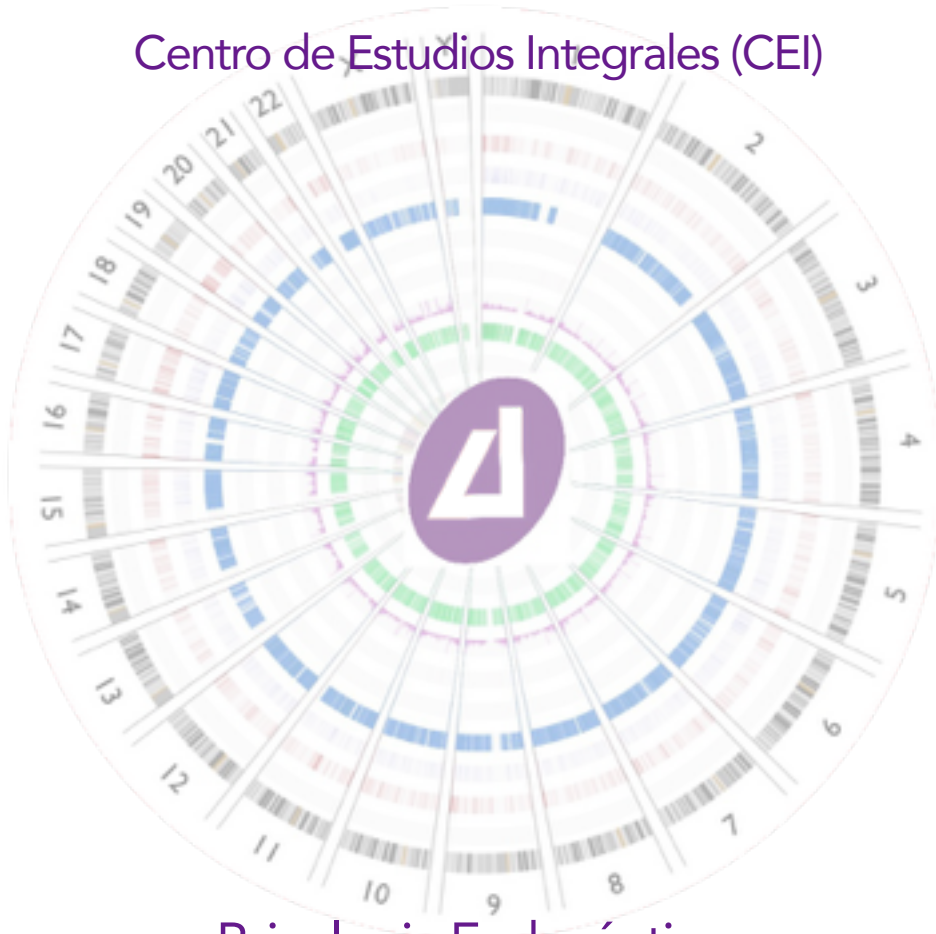


ProGen.16 GINVES.

Centro de Estudios Integrales (CEI)



Psicología Endocéntrica

TIP

M06.07.2016

Trabajo Del CEI

Escuela Endica

Fusión .

Estadio 21

Comunicación con otras Inteligencias genéticas
simbiosis entre especies

Elaborado por Lic. Hugo Villarreal Nieto.





Transformación Integral Práctica

Circuito 7 Neuro-Genético.

Inteligencia Mística.

Realidad Inmortal.

Estadio 21 Fusión

Comunicación con otras Inteligencias genéticas simbiosis entre especies

El Objetivo del trabajo: comprensión de la comunicación neuro-genética y como está nos vincula para una simulación de proceso, capacidades y habilidades de otras especies con una inteligencia capas de comunicarse a este nivel, el neuro-genético.

El Objetivo 2 integrar las formas de recepción para un incremento de inteligencia del material resultante de la, fusión entre especies con una inteligencia neuro-genética.

Contenido.

A través de la meditación auto-alusiva reconocer patrones heredados familiares y el psianotipo reconociendo que este material genético pose entre los, invadidos de la familia una comunicación a un nivel distinto de lo cognitivo que denominamos meta-cognición .

Alcance

A través de ejercicios de estados holotropicos e integrando los a resultados de los patrones detectados en la meditación auto-alusiva, reconocer y modificación las comunicación neuro-gentica, a través de ejercicios de visualización como parte esencial de este circuito neuro-genético a un no activo.

Método Dinámico

Explicación del contenido del trabajo.

- 1.- Explicación de los proceso de de fusión con otras especies con inteligencia neuro-genética.
- 2.- Explicación de la relación entre las organismos con inteligencia neuro-genética
- 3.- Tema el psianotipo y la relación entre el proceso del estadio 21
- 4.- Trabajo identificación de patrones neuro-genéricos encontrados durante la meditación auto-alusiva.
- 5.- Explicación y trabajo de los estados holotropicos para una modificación de los patrones encontrados durante la meditación auto-alusiva.
- 6.- Ejercicio de integración de la meditación auto-alusiva y los estados holotropicos
- 7.- Ejercicio del laboratorio en los diferentes estadios (3, 6, 9, 12, 15, 18 y 21)
- 8.- Creación de las conexiones de señales genéticas entre entre especies



9.- Efectos de esta comunicación.

10.- Integración de los trabajos autoalusivos, trabajos holotropicos y los aspectos teóricos mencionados en estos puntos mencionados anteriores.

(Ejerció de laboratorio de neuro-genética).

Primer trabajo

Trabajo practico de la meditación auto-alusiva.

Observación de los proceso,y patrones de los estadios (3, 6, 9, 12, 15, 18 y 21)

Objetivo integrar y establecer los patrones entre los estadios (3, 6, 9, 12, 15, 18 y 21)

Segundo trabajo.

Ejercicio de respiración holotropica según los patrones integrados

A través de la meditación auto-alusiva, integrar patrones de imágenes que surgen durante este ejército, elaboración de dibujo de dichos patrones.

Tercer trabajo

Creación del laboratorio y sus herramientas integrando la visión de la meditación auto-alusiva.

Curato trabajo

Trabajo de modificación e integración para una fusión entre los estadios (3, 6, 9, 12, 15, 18 y 21)

Conclusión:

