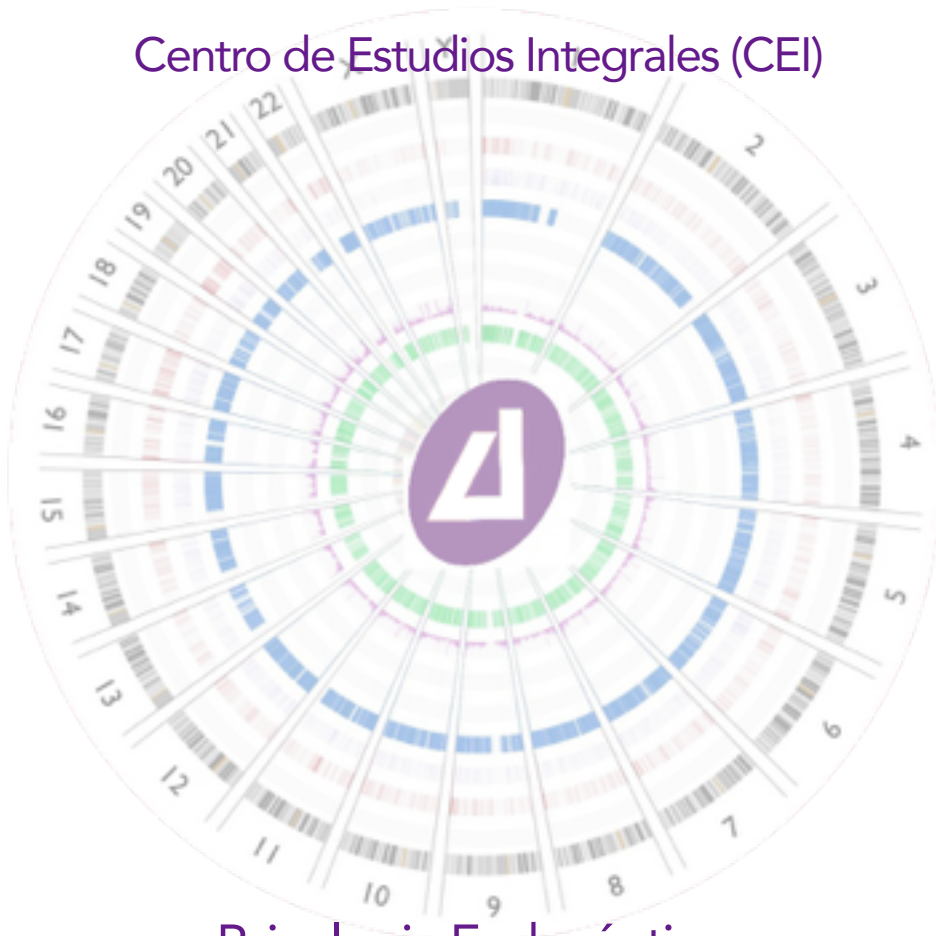


ProGen.16 GINVES.

Centro de Estudios Integrales (CEI)



Psicología Endocéntrica

TIP

M20.07.2016

Trabajo Del CEI

Escuela Endica

Recepción

Estadio 22

Meta-Fisiología, Manejo Consciente del BluePrint

Elaborado por Lic. Hugo Villarreal Nieto.





Transformación Integral Práctica

Circuito 8 Nuero-Atómico.

Inteligencia Espiritual.

Realidad Cósmica.

Estadio 22 Recepción.

Meta-Fisiología, Manejo Consciente del BluePrint

El Objetivo del trabajo: comprensión de las interacciones personales en todas las dimensiones de la personalidad p, bajo el teorema de Bell y la teoría del campo unificado.

El Objetivo 2 la observación y auto-contemplación de los efectos de la interacciones.

Contenido.

A través de la observación y auto contemplación ridentificsr los efectos de la interacciones en la construcción de mi realidad y la experimentación de mis experiencias, esto se Integra en los procesos de meditación auto-alusiva reconociendo patrones de resultantes de interacción con el medio, conectando con el psianotipo y descubrir las formas cognitivas concretas y subjetivas de mi persona.

Alcance

A través de ejercicios de estados holotropicos e integrando los a resultados de los patrones detectados en la meditación auto-alusiva, reconocer y modificación las interacciones y sus efectos en mi persona y en la modificación de la creación de mi realidad y exigencia.

Método Dinámico

Explicación del contenido del trabajo.

- 1.- Explicación de los proceso de recepción de información proveniente de interacciones en el campo.
- 2.- Explicación de la interacción entre las organismos en todos sus niveles de organización
- 3.- Tema el teorema de Bell y la relación entre el proceso recepción del estadio 22
- 4.- Explicación y relación de la teoría de los campos unificados y el teorema de Bell
- 5.- Explicación de los proceso de fluidez total.
- 6.- Explicación de las interacciones del tiempo y el espacio, el cerebro y la percepción
- 7.- Ejercicio del laboratorio en los diferentes estadios (1, 4, 7, 10, 13, 16, 19 y 22)
- 8.- Integración de la comprensión de los,efectos de interacción en el campo a todo los niveles de organización del espacio.



9.- Efectos de interacción y sus resultante.

10.- Integración de los trabajos autoalusivos, trabajos holotropicos y los aspectos teóricos mencionados en estos puntos mencionados anteriores.

(Ejerció de laboratorio neuro-atómico espiritual).

Primer trabajo

Trabajo practico de la meditación auto-alusiva.

Observación de los proceso,y patrones de los estadios (1, 4, 7, 10, 13, 16, 19 y 22)

Objetivo integrar y establecer los patrones de intención entre los,estadios (1, 4, 7, 10, 13, 16, 19 y 22)

Segundo trabajo.

Ejercicio de respiración holotropica según los patrones de interacción.

A través de la meditación auto-alusiva, integrar patrones de imágenes que surgen durante este ejército, elaboración de dibujo de dichos patrones.

Tercer trabajo

Creación del laboratorio y sus herramientas integrando la visión de la meditación auto-alusiva.

Curato trabajo

Trabajo de modificación e integración de la interacciones para una recepción entre los estadios (1, 4, 7, 10, 13, 16, 19 y 22)

Conclusión: