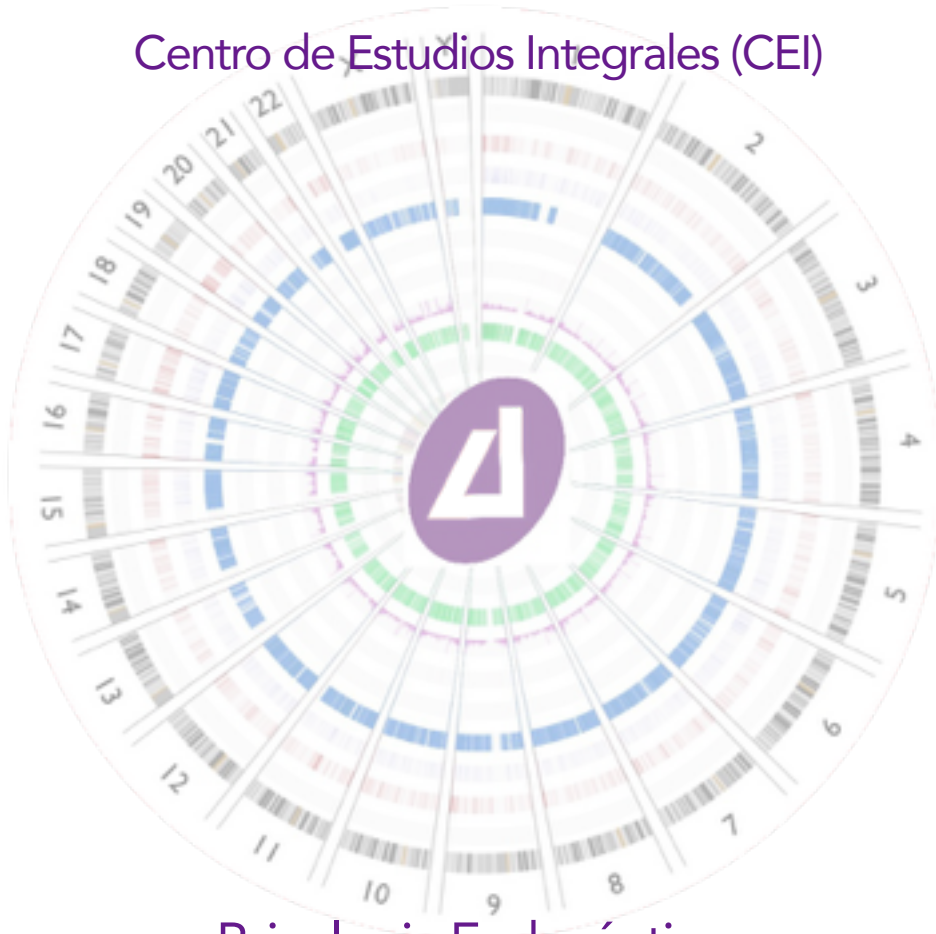


ProGen.16 GINVES.

Centro de Estudios Integrales (CEI)



Psicología Endocéntrica

TIP

M20.07.2016

Trabajo Del CEI

Escuela Endica

Incremento de Inteligencia

Estadio 23

Meta fisiología cohinteligente integrada constructor de moléculas y neuronas

Elaborado por Lic. Hugo Villarreal Nieto.





Transformación Integral Práctica

Circuito 8 Nuero-Atómico.

Inteligencia Espiritual.

Realidad Cósmica.

Estadio 23 Incremento de Inteligencia.

Meta fisiología cohinteligente integrada constructor de moléculas y neuronas

El Objetivo del trabajo: construir moléculas y neuronas y imprimir a través de los procesos holotropicos.

El Objetivo 2 observación de los patrones emergentes a través de trabajo de creación de moléculas y neuronas.

Contenido.

A través de las exploraciones del significado personal (ESP) hacer la construcción de moléculas y neuronas, reimprimir a través del efecto túnel y el proceso holótopico.

Alcance

Se diseña molécula y neurona para reimpresión

Método Dinámico

Explicación del contenido del trabajo.

- 1.- Explicación de que es una molécula, los tipos y sus funciones.
- 2.- Explicación de que es una neurona los tipos y funciones.
- 3.- Explicación de como se construye una molécula y una neurona y su trabajo de reimpresión
- 4.- Explicación de los efectos de la impresión de las moléculas y neuronas.
- 5.- Trabajo de meditación autoalusiva para detección de de configuración de molécula y neurona.
- 6.- Trabajo de ESP sobre los efectos deseados para construcción desde el precepto.
- 7.- Trabajo de laboratorio de construcción de molécula y neurona.
- 8.- Trabajo del efecto túnel y reimpresión holótopica de la molécula y neurona
- 9.- Trabajo de meditación autoalusiva de observación de patrones de moléculas y neuronas ya reimpresas.
- 10.- trabajo de auto-contemplación de los procesos.



Primer trabajo

Trabajo práctico de la meditación auto-alusiva.

Observación de los procesos y patrones de los estadios (2, 5, 8, 11, 14, 17, 20 y 23)

Objetivo integrar y establecer los patrones de intención entre los estadios (2, 5, 8, 11, 14, 17, 20 y 23)

Segundo trabajo.

Construcción de molécula y neurona.

Trabajo de laboratorio para el diseño de molécula y neurona.

Tercer trabajo

Hacer ESP, trabajo del efecto túnel y reimpresión holóptica de la molécula y neurona.

Conclusión: