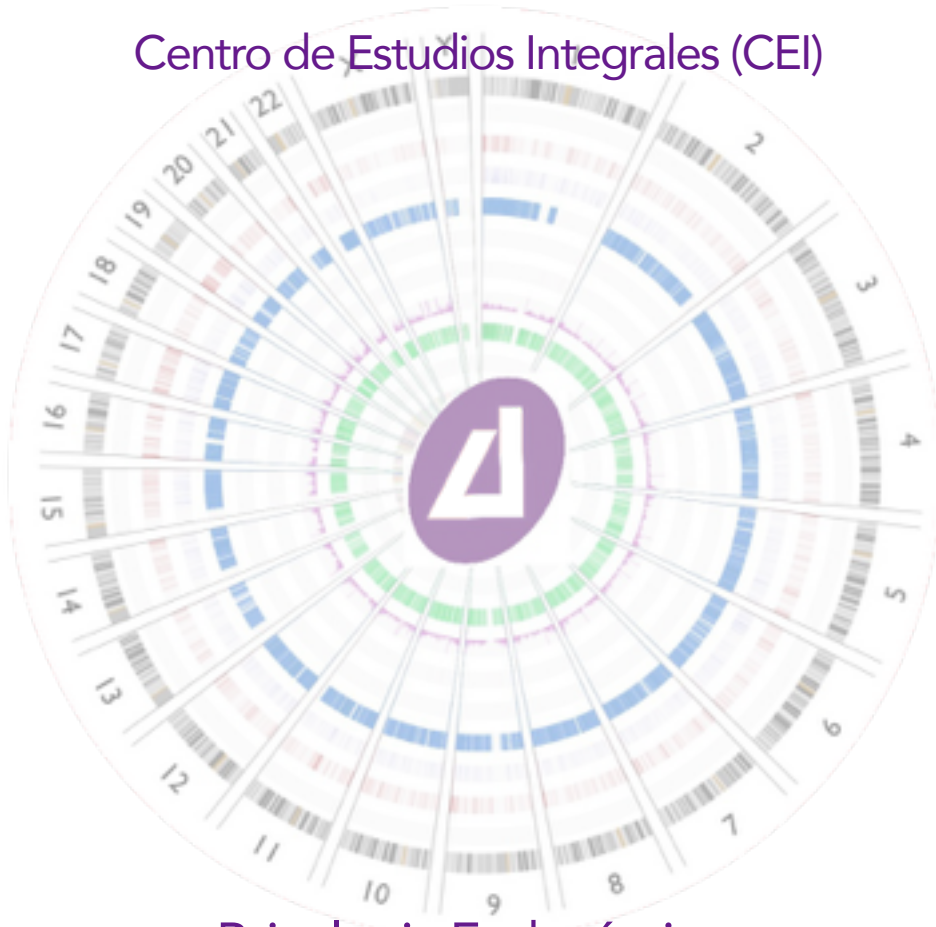


ProGen.16 GINVES.

Centro de Estudios Integrales (CEI)



Psicología Endocéntrica

TIP

L08.08.2016

Trabajo Del CEI

Escuela Endica

Fusión

Estadio 24

Fusión Meta-fisiología con otros Elementos a Nivel
Cointeligente

Elaborado por Lic. Hugo Villarreal Nieto.





Transformación Integral Práctica

Circuito 8 Nuero-Atómico.

Inteligencia Espiritual.

Realidad Cósmica.

Estadio 24 Fusión

Fusión Meta-fisiológica con otros elementos a nivel cointeligente.

El Objetivo del trabajo: asimilación de estructuras de formación y deformación en el campo a partir de la la,fusión con otros elementos que posean o no una comunicación recíproca, peros si necesario la,existencia de una inteligencia.

El Objetivo 2 observación de los patrones de los estadios ya activos (3, 6, 9 y 12)

Contenido.

A través de las exploraciones del significado personal (ESP) sacar los perseptos de los estadios activos y realizar un trabajo de reimpresión a través del procesos holotropico.

Alcance

Sentar la direccionalidad para las fusiones de los estadios aún no activos. Y hacer un trabajo de fusión a través de la tecnología del hemisferio derecho para activar la etiología de las fusión en neuro-evolución.

Método Dinámico

Explicación del contenido del trabajo.

- 1.- Explicación de que es de la fusión con otros elementos a nivel cointeligente .
- 2.- Explicación de la fusiones a nivel neuro-atómico.
- 3.- Explicación de las modificaciones de los campos y de la meta-fisiología.
- 4.- Explicación de los efectos de la impresión a nivel del campo y de la meta-fisiología.
- 5.- Trabajo de meditación autoalusiva para observación de los patrones de los estadios activos.
- 6.- Trabajo de ESP para modificación de patrones, sacando persepto y hacer proceso del efecto túnel.
- 7.- Trabajo de laboratorio de construcción de modificación de las interacciones de las moléculas y neuronas.
- 8.- Trabajo del efecto túnel y reimpresión holótopica para una fusión de interacción social y sexual, (ver relación de los circuitos 4 y 8 en los estadios 9 y 24)
- 9.- Trabajo de meditación autoalusiva de observación de patrones de relación y síntomas meta-fisiológicos
- 10.- trabajo de auto-contemplación de los procesos.



Primer trabajo

Trabajo practico de la meditación auto-alusiva.

Observación de los proceso y patrones de los estadios (3, 6, 9, 12, 15, 18, 21 y 24)

Objetivo integrar y establecer los patrones de intención de fusión entre los estadios (3, 6, 9, 12, 15, 18, 21 y 24)

Segundo trabajo.

Asimilación de la fusión con otros elementos a nivel Cointeligente

Trabajo de laboratorio para el diseño de las estructuras para una fusión con otros elementos para modificación de estructuras de interacción y de covalencia (trabajo de proyección de estos procesos descritos a nivel proyectivo en loes estadios 3, 6, 9, y 12

Tercer trabajo

Hacer ESP, trabajo del efecto túnel y reimpresión holótrópica de las interacciones y enlaces concluidas en el trabajo anterior.

Conclusión: